

## Mise à disposition de parcelles Domaine public Site Lutte contre les Inondations – 15 AVRIL 2026

BORDEAUX SAINT CLAIR – Barrages STEP d'Etretat

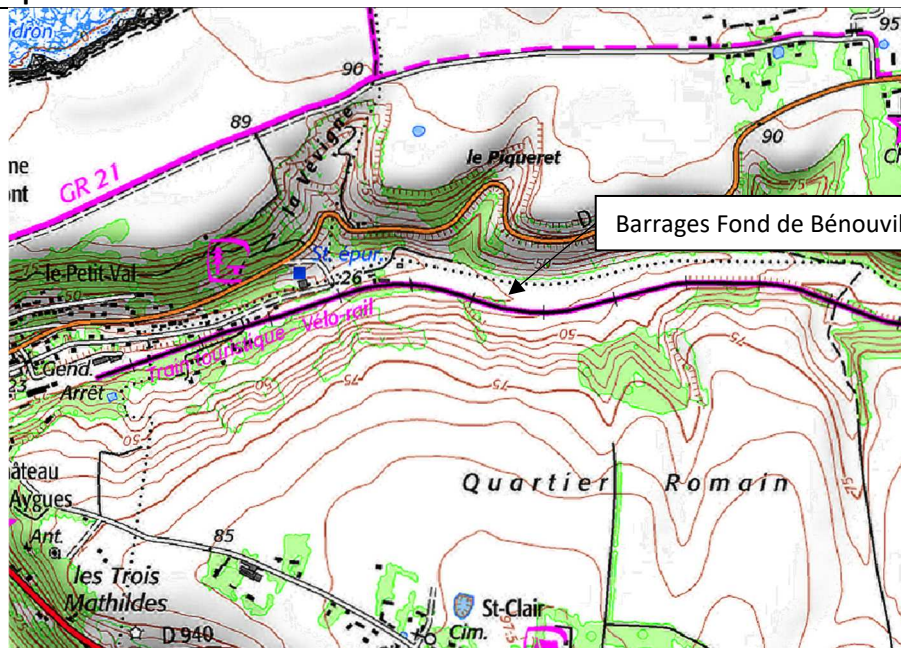
D339

Saint Clair

### Situation géographique

- ✓ Pâturage
- ✓ Foin
  - Pose d'une clôture aux frais du bénéficiaire pour la protection du remblai : **remblai exclu de la convention**
  - Obligations : maintien du couvert végétal enherbé et entretien de la parcelle (pieds de haies, clôture, ...) ; gestion obligatoire des refus des animaux (orties, chardons, rumex ...) et des délaissés
  - Terrain non viabilisé, eau pour abreuver les animaux à fournir par le bénéficiaire

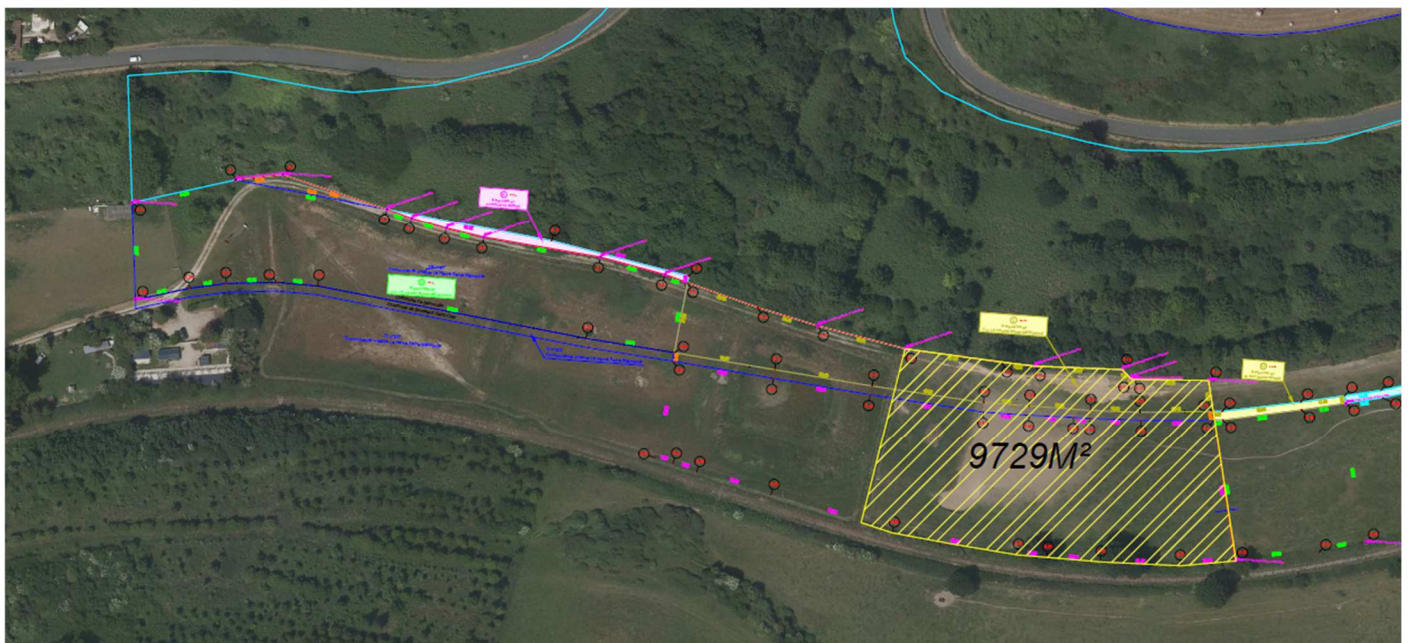
### Situation géographique :



**Surface utilisable : 9 729 m<sup>2</sup>**

**Montant annuel de la redevance : 98,77€**

valeur qui sera actualisée selon le dernier indice national des fermages en vigueur



Critère d'attribution :

	Critère	Sous-critère	Barème	
1	Prise en compte des contraintes du site et mesures pour limiter les impacts : voisinage, accès			/2
<b>2.1 Si production de foin, mode opératoire envisagé</b>				
	a	Modalités de mise en œuvre de la fauche : périodicité, délai de réalisation et ramassage, prise en compte des organes techniques des ouvrages et des écoulements pour la période d'attente des bottes	De 0 à 5	/10
	b	Mesures envisagées pour la gestion des zones non fauchables (pentes, pied de clôtures ...)	De 0 à 3	
	c	Préservation du site : mesures envisagées pour la préservation de la faune et de l'environnement	De 0 à 2	
<b>2.2 Si pâturage, moyens pour assurer la sécurité et le bien-être animal</b>				
	<b>Justifier d'un terrain de repli pour la période hivernale</b>		<b>Obligatoire Candidature non recevable en l'absence</b>	
	a	Modalités de mise en œuvre du pâturage : Capacité à intervenir rapidement en cas de nécessité, Délais prévu, Fréquence des visites Mesures envisagées pour la protection des aménagements (barrages, haie, pige de couleur ...)	De 0 à 5	/10
	b	Mesures envisagées pour la gestion des délaissés : refus des animaux, pieds de clôture	De 0 à 3	
	c	Préservation du site : adaptation du type et du nombre d'animaux à la surface et aux contraintes du site	De 0 à 2	

**Total /12**

en cas d'égalité sur la note totale sera retenu le candidat ayant la meilleure note au critère a